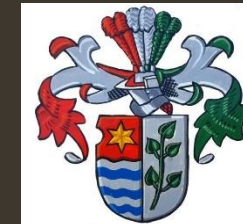




HARTMEIER CONSULTING

TREASURY DIAGNOSTIK





PROJEKTIINHALT

- EINFÜHRUNG UND ZIELSETZUNG
- UNTERNEHMENSSTRUKTUR
- PROJEKTKALENDER
- PLANUNGSPHASEN
 - ❖ SCHRITT 1 IDENTIFIZIERUNG TEAM-MITGLIEDER UND BESTÄTIGUNG PROJEKTUMFANG
 - ❖ SCHRITT 2 KICKOFF SITZUNG UND VALIDIERUNG PROJEKTUMFANG
 - ❖ SCHRITT 3 PERIMETER DATENERHEBUNG UND ZUSTÄNDIGKEITEN - 1
 - ❖ SCHRITT 3 PERIMETER DATENERHEBUNG UND ZUSTÄNDIGKEITEN - 2
 - ❖ SCHRITT 3 PERIMETER FUNKTIONSBEREICHE UND VERANTWORTUNG - 1
 - ❖ SCHRITT 3 PERIMETER FUNKTIONSBEREICHE UND VERANTWORTUNG - 2
- SCHÄTZUNG DER ARBEITSTAGE
- ANNAHMEN ZUR TREASURY DIAGNOSTIK

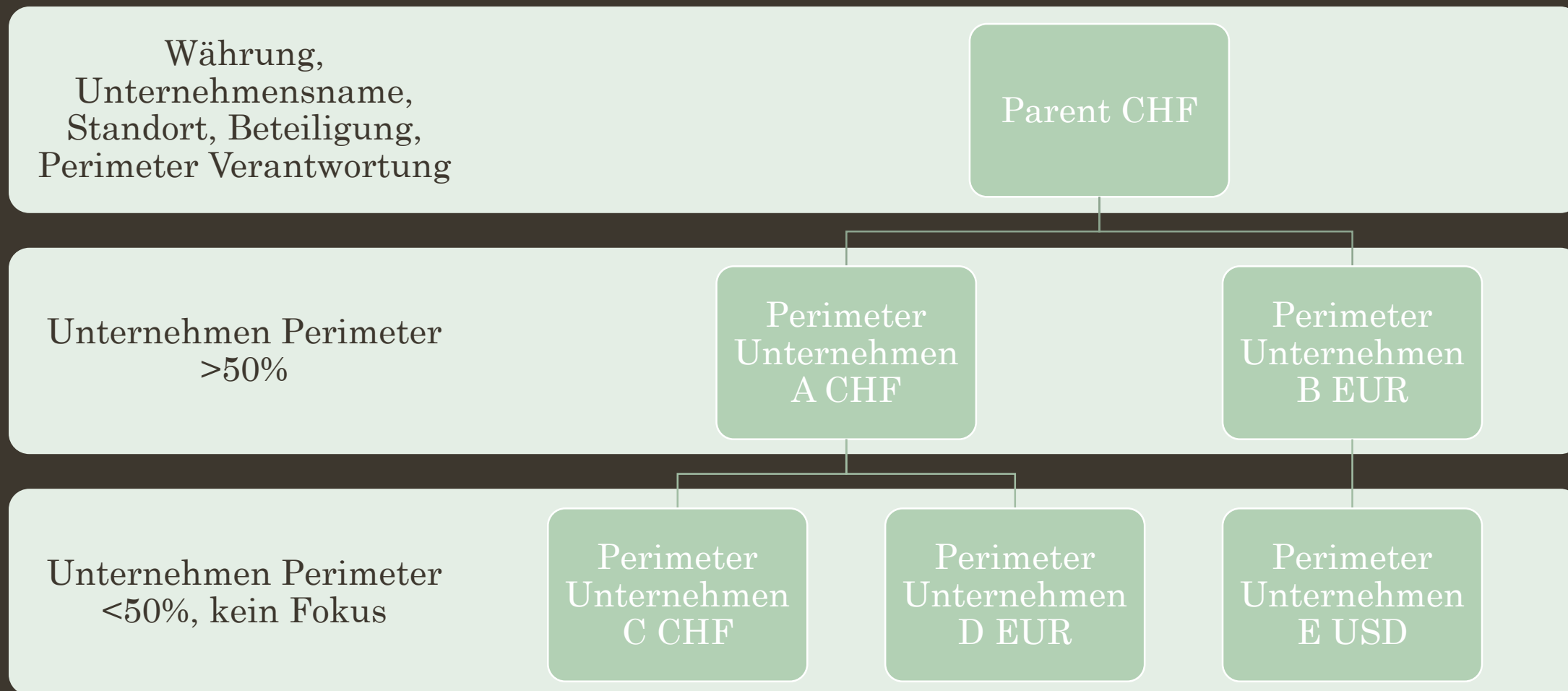


EINFÜHRUNG UND ZIELSETZUNG

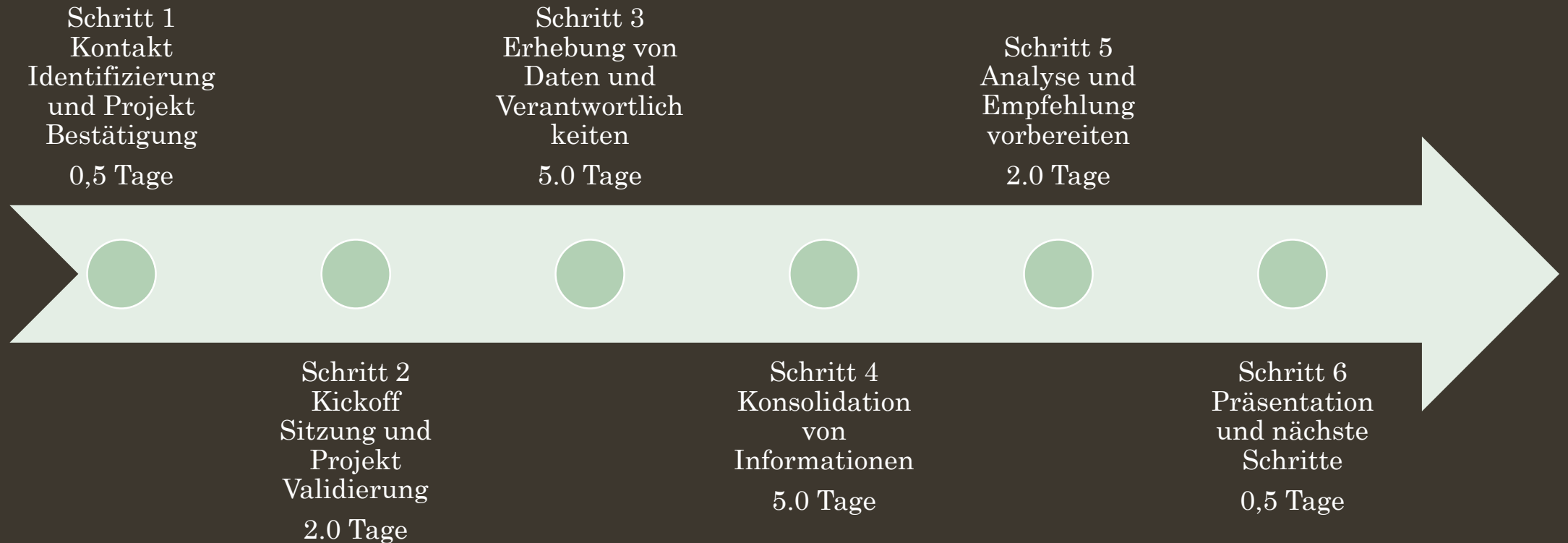
- Das Unternehmen unterhält eine Reihe von autonomen Unternehmen und zielt darauf ab, die Organisation der Treasury im Hinblick auf die Organisation, die Effizienz der Verfahren und Systeme, die finanziellen Risiken, die Sichtbarkeit der Cashflows und Cash-Positionen zu bewerten.
- Das Projekt berücksichtigt alle Unternehmen, bei denen die Beteiligung der Gruppe 50% übersteigt. In der ersten Phase wird der Fokus auf hoher Ebene gehalten, damit das Management in einer zweiten Phase die vorgeschlagenen Massnahmen aus der ersten Phase priorisieren und ausführen lassen kann.
- Ziel ist es zu verstehen, wo organisatorische Schwachstellen existieren, wo Finanzrisiken nicht ausreichend abgedeckt werden, wo Strategien, Richtlinien und Dokumentation von Verfahren fehlen und Empfehlungen zu formulieren, wie die Lücken geschlossen und Risiken durch Quick-Fix-Lösungen gemindert werden können, soweit dies möglich ist.



UNTERNEHMENSSTRUKTUR



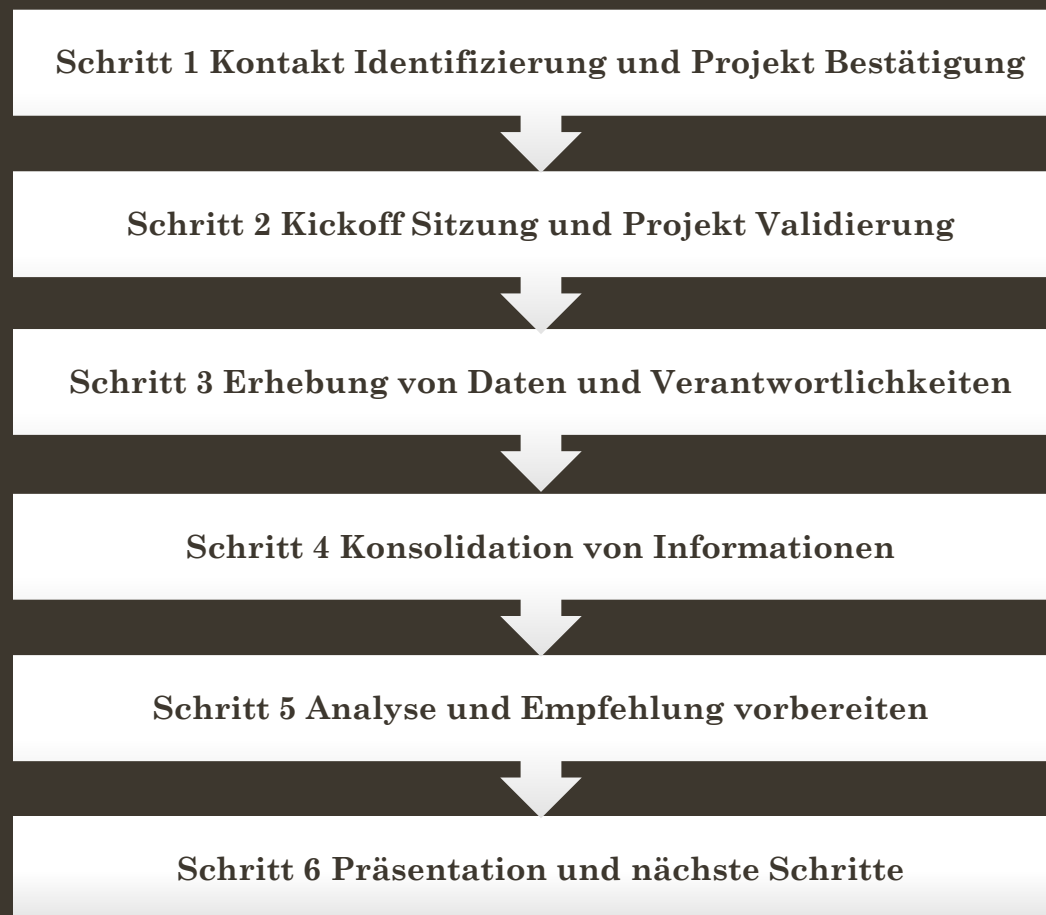
PROJEKTKALENDER (geschätzte Arbeitstage bis zu 50 Firmen)





PLANUNGSPHASEN

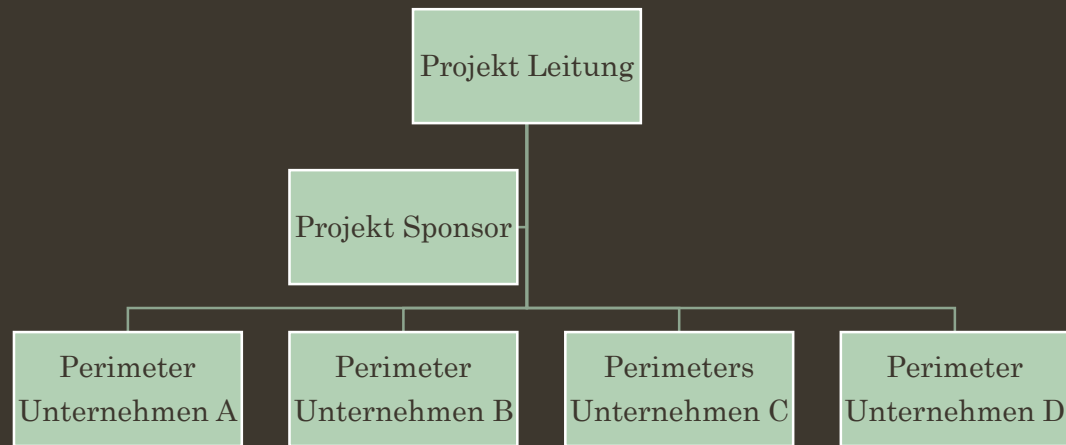
1. Bestätigung der Projektbedingungen, des Projektumfangs (Unternehmen und Funktionsbereich) und Ermittlung von Kontakten für jedes Unternehmen (Unternehmensleitung, Hartmeier Consulting)
2. Kickoff Sitzung, Projektvalidierung und ein erstes Interview zur Datenerhebung (Unternehmensleitung, Projektteam, Hartmeier Consulting)
3. Durchführung von Einzelinterviews zur Definition und Erhebung von Daten und Verantwortlichkeiten sowie Richtlinien und Prozess Dokumentation (Projektteam, Hartmeier Consulting)
4. die von Team Mitglieder erhaltenen Informationen, Strategien, Richtlinien und Prozess Dokumentationen überprüfen, validieren, vervollständigen und konsolidieren (Hartmeier Consulting)
5. konsolidierte Informationen analysieren, Empfehlungen ausarbeiten und den Abschlussbericht vorbereiten (Hartmeier Consulting)
6. Präsentation der Ergebnisse, Quick-Fix-Lösungen so weit wie möglich und Planung der nächsten Schritte (Unternehmensleitung, Hartmeier Consulting)



SCHRITT 1 IDENTIFIZIERUNG TEAM MITGLIEDER UND BESTÄTIGUNG PROJEKTUMFANG



IDENTIFIZIERUNG TEAM MITGLIEDER

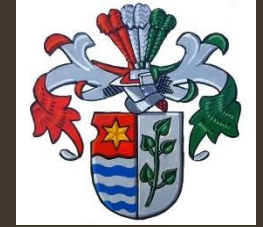


- Ernennung von Team Mitgliedern mit Perimeter Verantwortung
- die Unternehmen werden in Perimeter eingeteilt, für die ein Mitglied des Teams verantwortlich ist

BESTÄTIGUNG PROJEKTUMFANG

- Unternehmensstruktur
- Auswahl der Funktions- und Verantwortungsperimeter
- Projektdauer, Zeitplan, Deadline
- Projektkosten

SCHRITT 2 KICKOFF SITZUNG UND VALIDIERUNG PROJEKTUMFANG



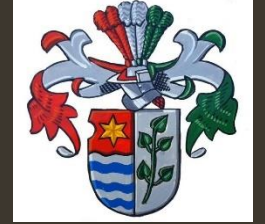
KICK-OFF SITZUNG

- Team Besprechung zur Präsentation und Vorstellung des Projekts
- Validierung des Projektumfangs (Unternehmensstruktur und Funktionsbereiche)
- Besprechung der Kriterien der Datenerhebung im Team
- Bestätigung des Zeitplans und Berücksichtigung der Zeitaufwandberechnung für die Bereitstellung der zu liefernden Daten
- erste Erhebung von Strategien, Richtlinien und Prozess Dokumentation
- Brainstorming im Team für die Erhebung von bekannten Problemen

INDIVIDUELLE SITZUNGEN MIT TEAM MITGLIEDERN

- Erörterung und Erfassung von Prozessen zu allen anwendbaren Funktionsbereichen mit den einzelnen Team Mitgliedern
- Besprechung der Details aus der Datenerhebung, die von den einzelnen Team Mitgliedern bereitzustellen sind
- Vervollständigung der Erhebung von Strategien, Richtlinien und Prozess Dokumentationen mit den einzelnen Team Mitgliedern
- Brainstorming von problematischen Beobachtungen im Funktionsbereich der einzelnen Team Mitglieder

SCHRITT 3 PERIMETER DATENERHEBUNG UND ZUSTÄNDIGKEITEN - 1



UNTERNEHMEN UND SYSTEME

Zuständiges Team Mitglied
Registrierte Mitglieder des Vorstands
Hauptbuch (GL)
Cash Pool Systeme (POOLING)
Debitoren (AR)
eBanking-Tools, eTrade, Trade Finance
(eBanking)
Einkaufssystem (PO)
Firmenkreditkarten (CC)
Handelsplattformen (TRADING)
Kreditoren (AP)
Rechnungssystem (BILLING)
Treasury System (TMS)
Vergütungsverfahren (NETTING)
Andere Betriebssysteme (ANDERE)

TREASURY UND AUTORITÄTEN

Name der Bank, des Portfolios oder der Versicherung
Kontonummer (ID)
Name der Unterzeichner mit Vollmacht
Kontowährung
Kreditlimit, Überziehungsmöglichkeit
VJ Kassen/Bank Saldo vorherige Periode
H1 Zahlungseingänge
H1 Zahlungsausgänge
H2 Zahlungseingänge
H2 Zahlungsausgänge
VJ Saldo Garantien vorherige Periode
H1 Ausstellung Garantien
H1 Löschung Garantien
H2 Ausstellung Garantien
H2 Löschung Garantien

SCHRITT 3 PERIMETER DATENERHEBUNG UNG ZUSTÄNDIGKEITEN - 2



SYSTEM AUTORITÄTEN

Systemname
Autoritäten
Aufgabentrennung
Nutzername
Zugangslimit Beträge
Zugriffsbegrenzung Funktion
Zugriffsbegrenzung Region

TREASURY VOLUMEN

Systemname
Funktion des Systems
Name des Systemadministrators mit
Berechtigung
Währung
H1 Anzahl der Transaktionseingänge
H1 Betrag der Transaktionsausgänge
H2 Anzahl der Transaktionseingänge
H2 Betrag der Transaktionsausgänge

SCHRITT 3 PERIMETER FUNKTIONSBEREICHE UND VERANTWORTUNG - 1



CASHFLOW UND CASH POSITIONEN / PLANUNG UND STEUERUNG *

Mittelflussrechnung
Geldflussvorhersage
Bargeldumlauf
Finanzinstrumente
Vermögenswerte und Schulden
Ausserbilanz (off-balance-sheet)
Vergleich der tatsächlichen Cashflows mit
Prognosen und Budget
Kontrolle der Finanzierungskosten
Kurzfristige Liquidität
Langfristige Liquidität
Periodische Aktivitäten und Compliance-
Berichte
SCORE Karte (KPI)
Interne Treasury Beratung

*Berücksichtigung indikativ (kein Fokus)

FINANZIELLE UND OPERATIONELLE RISIKEN

Gegenparteirisiko
Wechselkursrisiko
Zinsrisiko
Trennung von Aufgaben
Berechtigungs- und Signaturrechte
Betrugs- und Betrugsbekämpfung
Zahlungsverkehr (Ein- u. Ausgänge)
Entschädigungspreis
Cash Pooling-Systeme
Finanzierung
Investitionen
Fusionen und Übernahmen
Kreditlinien
Handelsfinanzierungsinstrumente
Steuerliche Aspekte, z. Standorte
Einhaltung von Vorschriften

SCHRITT 3 PERIMETER FUNKTIONSBEREICHE UND VERANTWORTUNG - 2



SYSTEME UND DATENMANAGEMENT *

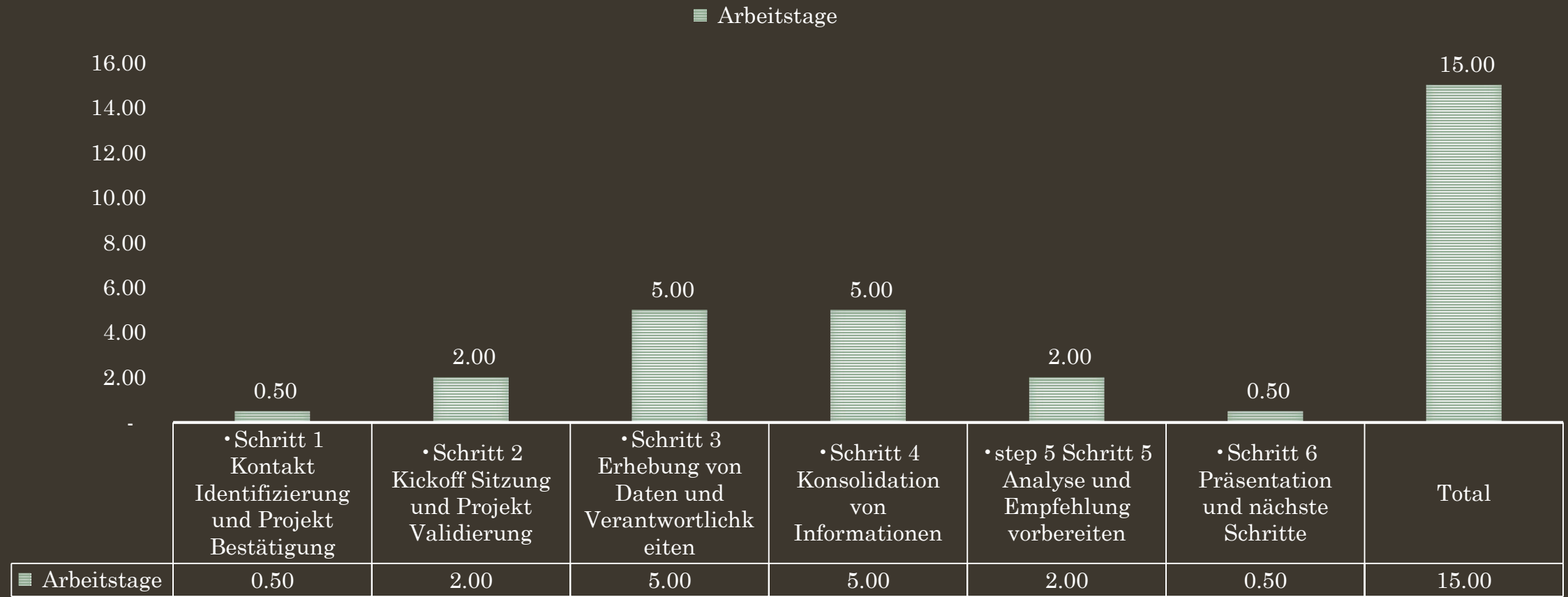
Datensicherheit
Sicherheit von Systemen und Modulen
Sicherheitsperimeter
Benutzerzugriff und Autorisierung
Systemkompatibilität
Angebotsvorschläge
Kostenkontrolle und Validierung

GESCHÄFTSKONTINUITÄTSPLAN BCP *

Systeme
Standorte
Daten
Unterlagen
Ressourcen
Sicherungen
Verarbeiten
Benachrichtigungen
Alarmorganisation
Zuständigkeiten

*Berücksichtigung indikativ (kein Fokus)

SCHÄTZUNG DER ARBEITSTAGE (geschätzte Arbeitstage bis zu 50 Firmen)



ANNAHMEN ZUR TREASURY DIAGNOSTIC



Die Darstellung der Treasury Diagnostik erfolgt nach folgenden Annahmen:

- Der Zeitplan zeigt die tatsächliche Arbeitszeit und wird nach dem gemeinsamen Team-Workshop unter Berücksichtigung der noch zu bestimmenden Frist vom Zeitplan festgelegt
- die thematischen Bereiche sind nach dem Treffen mit den Teammitgliedern vollständig mit den Teammitgliedern abgestimmt und enthalten gegenwärtig die allgemein bekannten Elemente des Finanzsektors
- Die Zeitberechnung basiert auf empirischen Werten und zielt darauf ab, den höchstmöglichen Wert für die Organisation quantitativ und qualitativ zu liefern - der Aufwand kann natürlich auf die Erwartungen des Unternehmens abgestimmt werden